





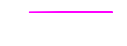






**Ramudden**  
 WORK ZONE SAFETY  
 Ramudden OÜ, Reg. kood 12969700  
 Artelli 16/18, Tallinn.  
 Telefon: +372 622 9530 E-post: info@ramudden.ee

**Projekti nimetus:** Narva Ten-T transiitteed  
**Objekti asukoht:** P.Kerese väljaku ringtee (Tuleviku tn sulgemine), Narva linn, Narva, Ida-Viru maakond  
**Joonise nimetus:** Ajutine liikluskorraldus

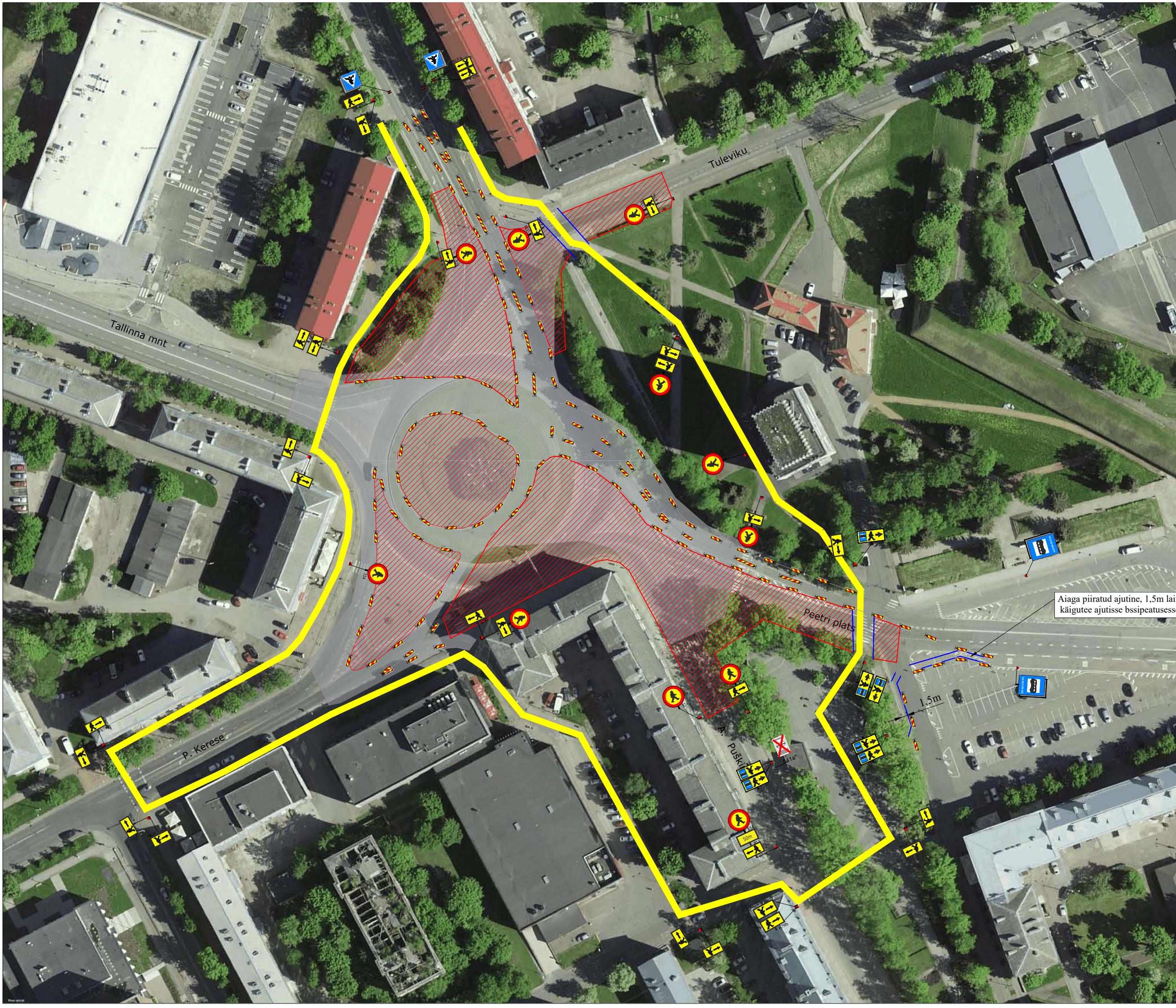
Kuupäev  
 12.10.2022  
 Töö nr.  
 TLM210920-1  
 Joonise nr.  
 50

**Märkused:**  
 \* Skeemi kasutada koos üldskeemiga (TLM210920-1 joonis 2)  
 \* Avatud kaevik piiratakse piirdeaiaga

**TINGMÄRGID:**

-  Töötsoon
-  Piirdeaed
-  Ajutine ümbersõit
-  Ajutine liiklusemärgi post
-  Ol.oleva liiklusemärgi post
-  Ajutine liiklusemärk
-  Ol.olev liiklusemärk
-  Ajutine liiklusemärk vajadusel

Tellija **YIT Eesti AS, Andres Vinkler, 521 6831**  
 Cad proj. M.Velt, Tel: +372 58 700 100  
 Tegevusluba nr ELK000084 A. Voitka



Tallinna mnt

Tuleviku

P. Kerese

Peetri plats

A. Pušk

Aiaga piiratud ajutine, 1,5m lai käigutee ajutisse bssipeatuses

1.5m